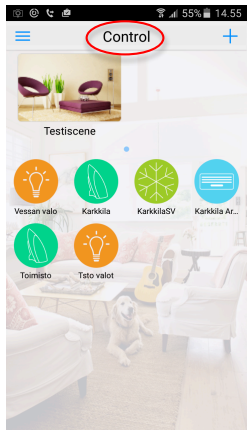


Broadlink RM-Pro

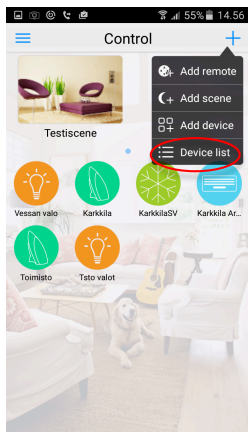
RF-kauko-ohjaimen lisääminen

Broadlink RM-Pro:lla voit ohjata lähes mitä tahansa RF-kauko-ohjattavia laitteitasi (*Johdoton, Nexa, Proove jne*).

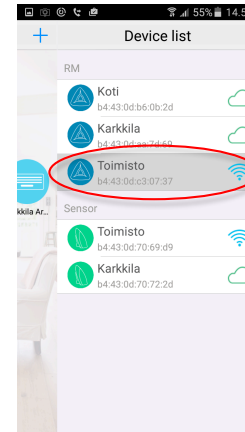
Tämä ohje kertoo, kuinka lisäät RM-Pro:hon RF-ohjaimen ja nimeät sen haluamaksesi. Ohjaimia voit lisätä niin monta, kuin on tarpeen.



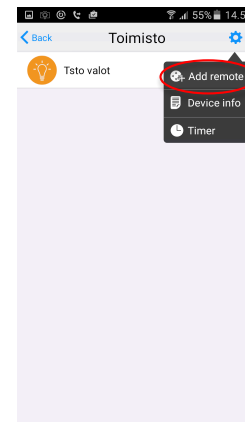
Mene sovelluksen etusivulle.



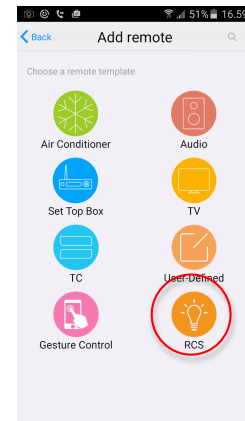
Valitse oikeasta yläkulmasta "Device list".



Jos käytössäsi on useampia RM-ohjaimia, valitse niistä se, jolla haluat ohjata radiokauko-ohjattavaa laitettasi.

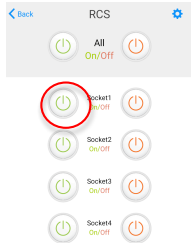


Valitse "Add remote".

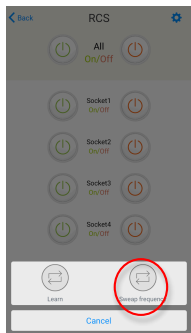


Valitse lisättävän ohjaimen tyyppiä "RCS".

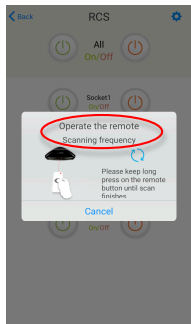
ON-näppäimen opettaminen



Paina valitsemaasi "ON"-painiketta.



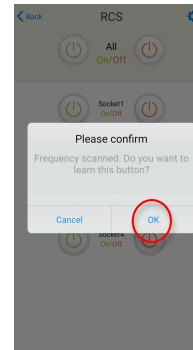
Valitse "Sweep frequency".



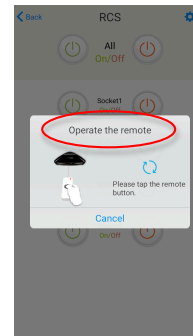
Kun sovellus kehottaa "Operate the remote"...



Paina kauko-ohjaimesi ON-painiketta kunnes sovellus pyytää "Please confirm"...



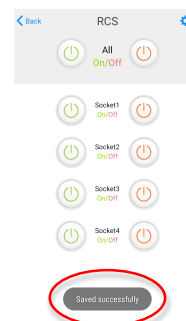
...ja paina "OK".



Kun sovellus kehottaa uudestaan "Operate the remote"...

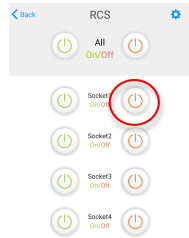


Paina uudestaan kauko-ohjaimesi ON-painiketta.

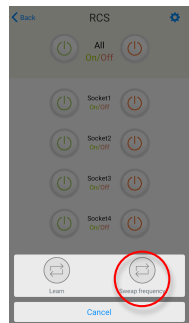


Sovellus ilmoittaa, että näppäin on tallennettu onnistuneesti.

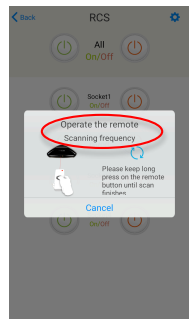
OFF-näppäimen opettaminen



Paina valitsemaasi "OFF"-painiketta.



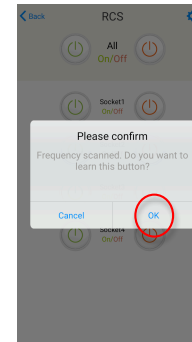
Valitse "Sweep frequency".



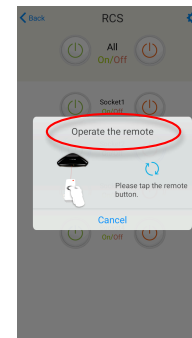
Kun sovellus kehottaa "Operate the remote"...



Paina kauko-ohjaimesi OFF-painiketta kunnes sovellus pyytää "Please confirm"...



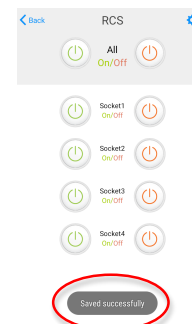
...ja paina "OK".



Kun sovellus kehottaa uudestaan "Operate the remote"...

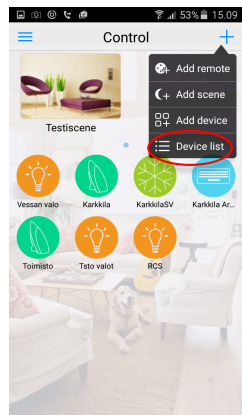


Paina uudestaan kauko-ohjaimesi OFF-painiketta.

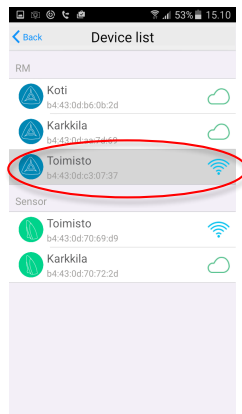


Sovellus ilmoittaa, että näppäin on tallennettu onnistuneesti.

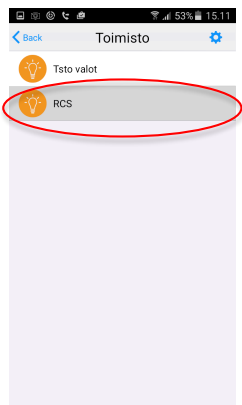
Ohjaimen nimen ja kuvakkeen muuttaminen



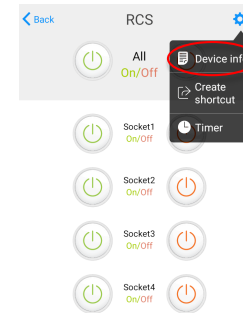
Valitse sovelluksen etusivulta "Device list".



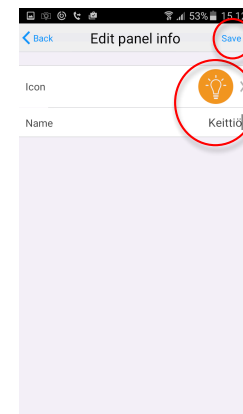
Valitse laitelistalta se laite johon etsimäsi ohjain on liitetty



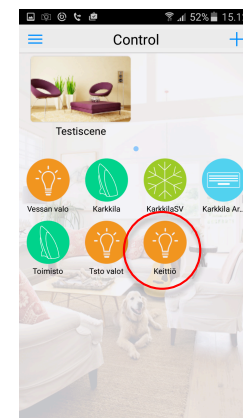
Valitse valitsemasi ohjaimen ohjainlistalta se ohjain, jonka nimeä ja kuvaketta haluat muuttaa



Valitse sovelluksen etusivulta "Device info".



Muuta haluamasi tiedot ja tallenna ne.



Luomasi uusi ohjain löytyy nyt sovelluksen etusivulta antamallasi nimellä.